

# IFSP – CAMPUS SÃO ROQUE

## BOTÂNICA 2

### Aula 5 – Atividades

Questões 1 a 6 retiradas de: <http://exercicios.brasilecola.com/biologia/exercicios-sobre-flor.htm>

1. Um grão de pólen pode fecundar um óvulo da mesma planta em um processo chamado de autofecundação, mas algumas plantas desenvolveram estratégias para que isso não ocorra. Em uma dessas estratégias, as plantas amadurecem os estames primeiro em um fenômeno chamado de:

- a) Heterostilia;
- b) Dicogamia;
- c) Autofecundação;
- d) Protoginia;
- e) Protandria.

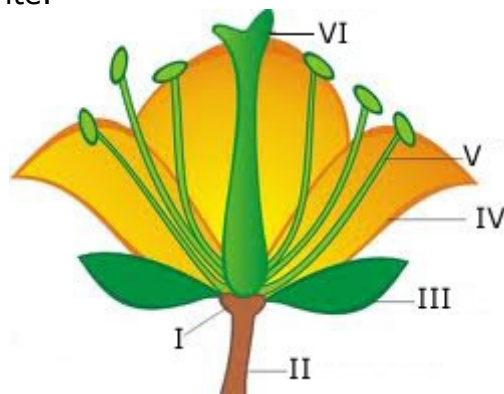
2. As flores são os elementos que possibilitam a multiplicação das plantas fanerogâmicas. Para tanto, exibem uma série de estruturas relacionadas à reprodução, como o androceu, que representa um conjunto de:

- a) Carpelos;
- b) Sépalas;
- c) Gavinhas;
- d) Saco embrionário;
- e) Estames.

3. O fato de, em algumas flores, o gineceu e o androceu amadurecerem ao mesmo tempo:

- a) Garante floração mais prolongada da espécie;
- b) Propicia maior produtividade de frutos;
- c) Favorece a autofecundação;
- d) Reduz as chances de autofecundação;
- e) Impede a autofecundação.

4. Observe a figura e assinale a alternativa que corresponde aos nomes das estruturas I, II, III, IV, V e VI, respectivamente.



- a) I- Pedúnculo, II- receptáculo floral, III- cálice, IV- corola, V- pistilos, VI- estames;
- b) I- Receptáculo floral, II- pedúnculo, III- cálice, IV- corola, V- estames, VI- carpelo;
- c) I- Carpelo, II- estame, III- corola, IV- cálice, V- pistilo, VI- receptáculo floral;
- d) I- Pedúnculo, II- receptáculo floral, III- estame, IV- corola, V- carpelo, VI- estame;
- e) I- Perigônio, II- perianto, III- cálice, IV- corola, V- estames, VI- carpelo.

5. Marque a alternativa incorreta:

- a) A maioria das flores apresenta os quatro tipos de verticilos florais – gineceu, androceu, corola e cálice, sendo por isso chamada de flores completas.
- b) O androceu é um conjunto de estames. Os estames são constituídos por filete e antera.
- c) A flor, assim como o estróbilo das gimnospermas, é um ramo especializado em que há folhas férteis com esporângios, os esporofilos.
- d) A autofecundação é uma estratégia que as plantas desenvolveram a fim de aumentarem a sua produção de frutos, por isso ela é muito vantajosa para a espécie.
- e) O gineceu é o aparelho reprodutor feminino da planta.

6. As flores são estruturas que têm função na reprodução sexual das plantas angiospermas, onde se podem distinguir diferentes verticilos florais, entre os quais:

- a) Tépalas: conjunto de pétalas de cores diferentes; Corola: conjunto de sépalas; Gineceu: sistema reprodutor masculino;
- b) Corola: conjunto de sépalas; Cálice: conjunto androceu-gineceu; Perianto: conjunto de pétalas;
- c) Corola: conjunto de sépalas; Gineceu: sistema reprodutor masculino; Perianto: conjunto androceu-gineceu;
- d) Cálice: conjunto de pétalas; Androceu: sistema reprodutor feminino; Perigônio: conjunto de pétalas iguais;
- e) Cálice: conjunto de sépalas; Androceu: sistema reprodutor masculino; Gineceu: sistema reprodutor feminino.